



公司簡介

長琦電子（深圳）有限公司

Advanced Connection Technology Ltd

ACTT



目錄

CONTENTS

1

工廠簡介

2

設計及產品應用

3

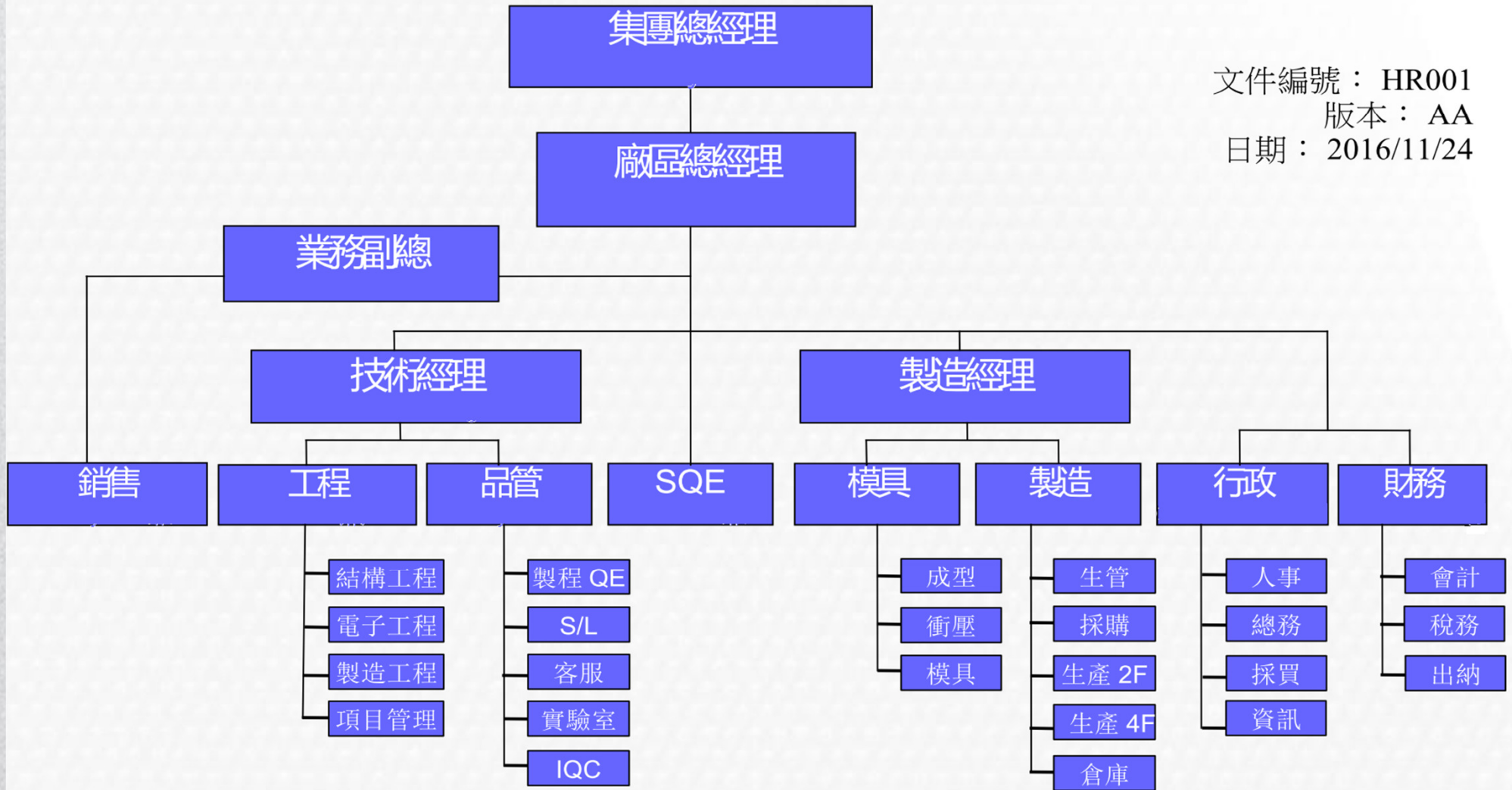
質量管理及製造

4

企業文化

组织架构

文件編號：HR001
版本：AA
日期：2016/11/24



◀ 工廠簡介



產品銷售額
RMB2億元/年

- 1. 工廠成立時間：2000年
- 2. 廠房占地面積:7267平方
- 3. CACT員工總數:423人
- 4. 生產線:連接器14條 線材9條
醫療產品1條
- 5. 月產能:
 - 4.1 汽車連接器:5KK/M
 - 4.2 Auto Cable: 1KK/M
 - 4.3 PCBA Moudle: 2KK/M
 - 4.4 五金模：12sets/M
 - 4.5 塑膠模：10sets/M
- 6. 主要產品:
USB/MicroUSB/HDMI/Sim Card/
Battery /Auto Cable/ PCBA Module etc.



CACT 发展史

2000----深圳工廠成立

2002----模具中心及检测室建立

2003----工廠通過ISO9001(2000版)資格認證

2003----通過獨資申請，成為一般納稅人

2004----深圳廠通過QS9000及ISO 14001資格認證

2005----成為HTC合格供應商

2007----獲得ISO/TS 16949:2002資格認證

2007----成為凱斯庫合格供應商

2009----通過ISO 9001:2008版資格認證

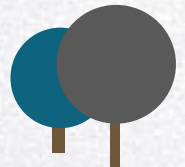
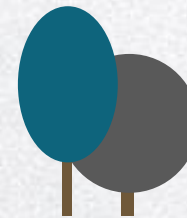
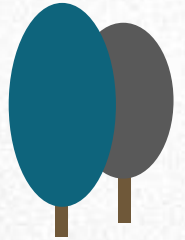
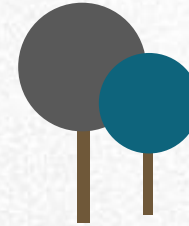
2009----深圳坪地坪西社區訂定新廠房，於2009年5月進駐

2010----導入汽車客戶:TECVOX

2011----導入汽車客戶:Chrysler/Fiat/GM

2012----導入汽車客戶:Harman

2016----導入汽車客戶:廣汽傳祺,醫療客戶:WARP/SCION





營銷網絡



以親和客戶為本

我們的產品銷往
東南亞、歐洲、
美洲等



3C客戶群

Legrand	廣 達	和 碩	緯 創
			
國際航電	Intel	DELL	宏 碁
			
華 碩	仁 寶	英 華 達	英 業 達
			















醫療客戶群

WARP





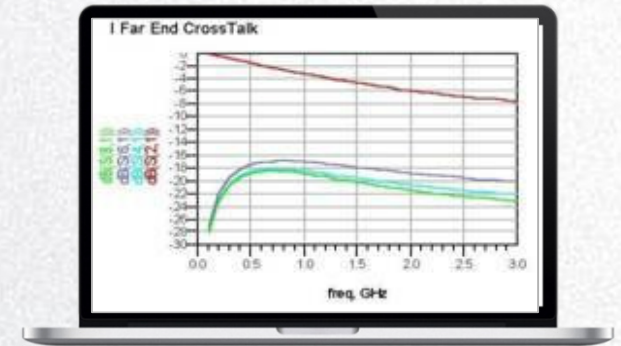
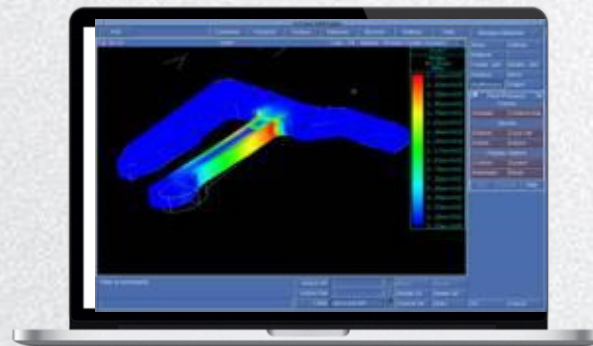
汽車客戶群

CHRYSLER	MASERATI	FIAT	GEELY
			
ALFA ROMEO	BMW	TECVOX	GM
			
廣汽傳祺	HARMAN	PARROT	CASCO
 广汽傳祺			 A global partner with local experience.®



CACT團隊力量

專業研發能力 專業研發軟件**AutoCad, Solidworks, Pro-E** 先進的模擬軟件**Moldflow, MSC.AFEA, ANSYS**



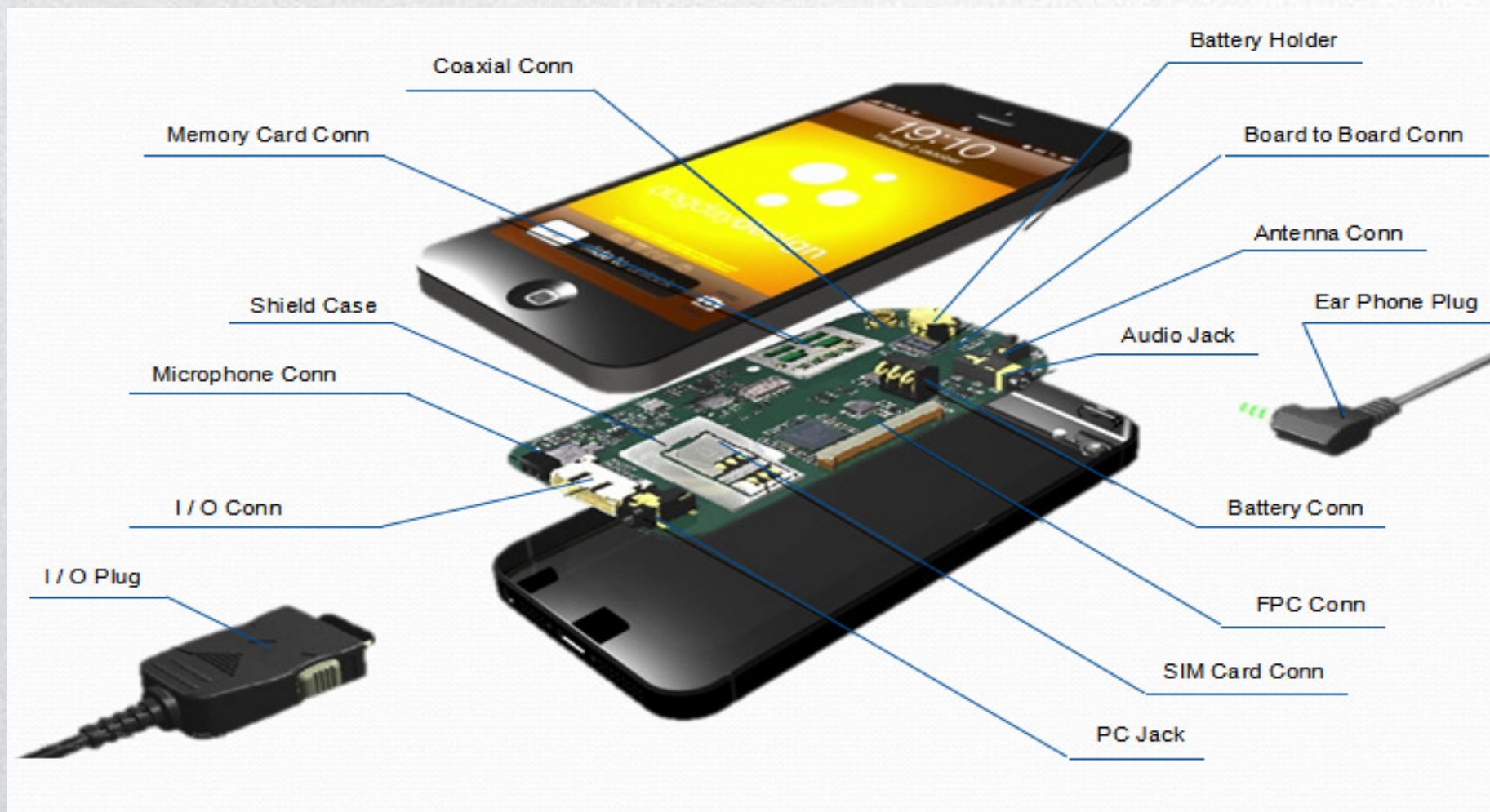
國際專業設計
模具設計&製造能力

產定制產品能力
自動化設計能力
專業製造

高精密加工設備
生產靈活性



CACT 產品-手機應用範疇





CACT產品-筆記本應用範疇





CACT產品-醫療範疇



Volans 3
Vital Sign Module

Volans 3 生命體征模塊



Urxa 3 微型超重模塊

Valkan 3 醫用平板





CACT產品-汽車應用範疇

1. 娛樂系統線束與模組
2. 通信系統線束
3. 導航線束
4. 車載資訊模組
5. 每第二代車載診斷系統
6. 壓鑄件





CACT 產品應用 (影音模組)

Vehicle type: 2017款-廣汽傳祺GS4

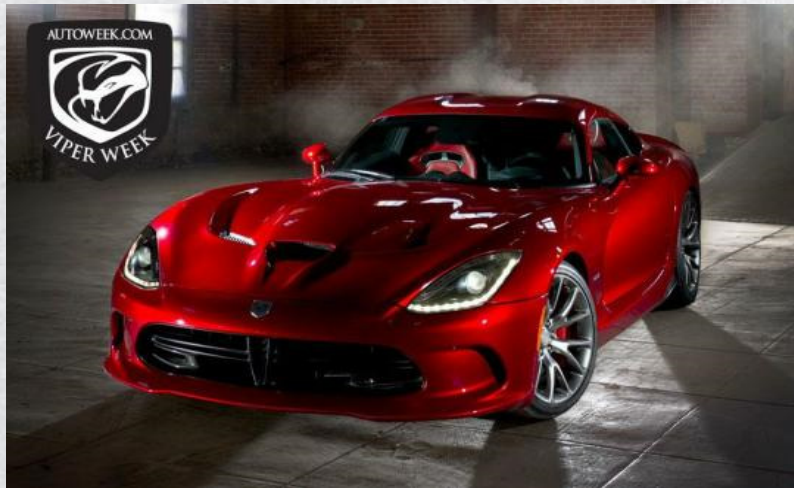


Vehicle type: 2014款2.4L -吉利豪情



CACT 產品應用 (影音模組)

Vehicle type: 2013 ZD – Dodge Viper



Vehicle type: 2013 DS – Dodge Ram

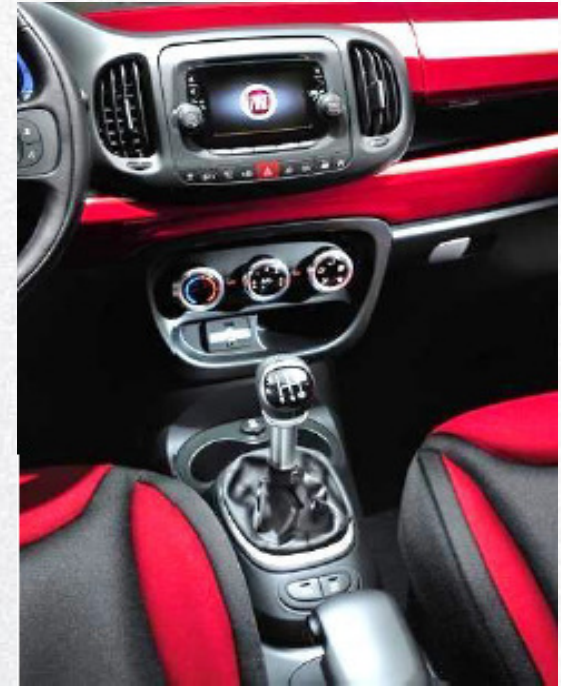


CACT產品應用 (影音模組)

Vehicle type: 2013 M156/7-Maserati



Vehicle type:
2013 330-Fiat





CACT產品應用（影音模組）

Vehicle type: 2016 WK – Jeep Grand Cherokee



Vehicle type: 2016 WD – Dodge Durango



CACT 汽車Cable產品展示



Mini USB Cable



HDMI Cable





質量管理



ISO9001

Versions:2008



TS16949

Versions:2009



ISO14001

Versions:2004

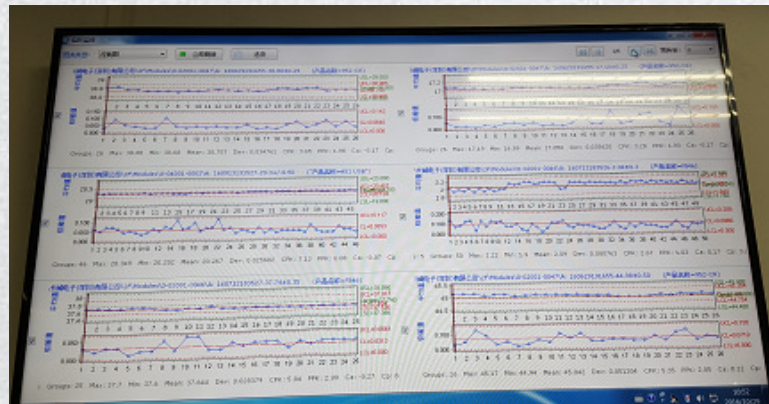
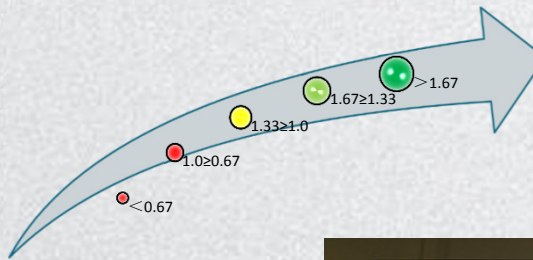
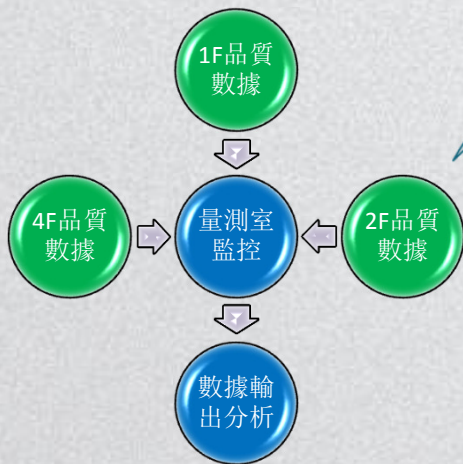


品質系統---SPC系統

CACT正式導入實時SPC系統，與量測室自動測量系統無縫對接，自動對每個時段的品質和過程數據進行實時SPC分析，在趨勢開始變化之初就提前預警（自動發送郵件逐級通知相關人員），能及時發現潛在的品質或工藝問題，從而對品質及工藝的問題提前預防及持續改善。

CPK能力指數

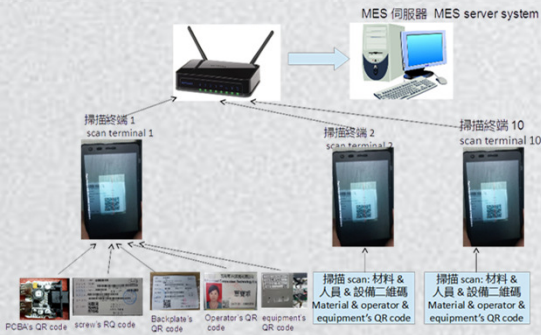
- 判定 ≥ 1.33 PASS
- 判定 < 1.33 預警并持續關注
- 判定 < 1.0 立即停止生產并改善



品質系統- MES 系統

CACT開始運行MES追溯系統，通過掃描將零件、機台、人員、測試結果與產品有效鏈接，并上傳服務器，做到一對一有效追溯。同時MES系統可以導出在線報表，將生產和品質的真實數據自動反饋到看板和服務器中，可以逐漸實現無紙化作業

人、機、料追溯



制令建立

生產報號 PH20151203001 生產線 L004 班組 A 狀態 ZS02 完成

計劃日期 2015-10-27 00:00:00.0 投產數 600.00 完成數 0.00 不良數 0.00 損耗數 0.00

開始日期 2015-12-01 14:45:00.0 指令單號 fdsf333 客戶編號 客戶名稱

完成日期 2015-12-01 14:45:00.0 客戶PO 拉長 klk

成品編號 0-00001-0010 名稱 USCAR Mini USB 5Pin SMT A Type 是否在用

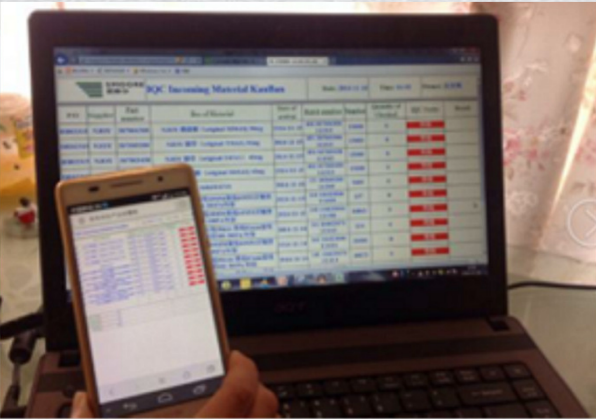
產品追溯

序號	產品名稱	成...	成...	成品序列號	原料批號	原料編號	原料名稱	原...	原...	原料序列號	工序名稱	生產線	員工	機
1	CAR Mi...	PC	X0	8887701	201410140...	25-11451...	for 301-04...	PC	AA		排針	L004	7y543	hjhy7
2	CAR Mi...	PC	X0	8887701	201410140...	301-04111...	180度18.5...	PC	AB		焊接	L004	7y543	hjhy7
3	CAR Mi...	PC	X0	8887701	201412170...	301-04021...	BLACK P...	PC	AB	8887701	焊接	L004	7y543	hjhy7
4	CAR Mi...	PC	X0	8887711	201410140...	25-11451...	for 301-04...	PC	AA		排針	L004	7y543	hjhy7
5	CAR Mi...	PC	X0	8887711	201410140...	301-04111...	180度18.5...	PC	AB		焊接	L004	7y543	hjhy7
6	CAR Mi...	PC	X0	8887711	201412170...	301-04021...	BLACK P...	PC	AB	8887711	焊接	L004	7y543	hjhy7

生產看板

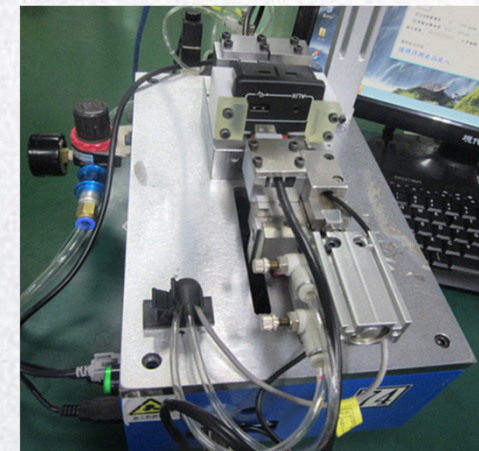
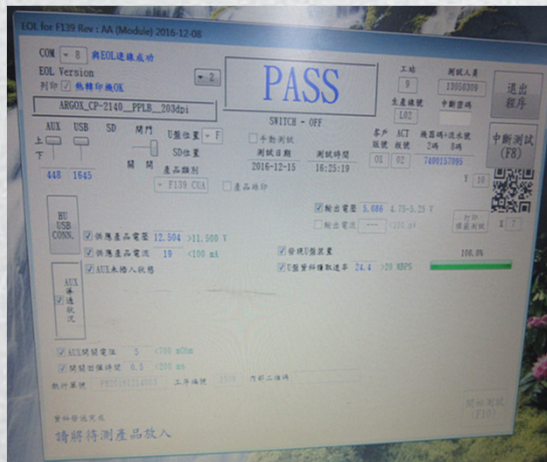


無紙化作業



EOL 成品功能測試

檢驗產品在所有加工工序完成后功能狀況，生產最後一站模擬客戶使用的綜合性能測試。
在客戶使用之前能及時發現潛在的功能品質問題。





實驗設備



自動插拔力測試機



耐久性測試機



酒精橡皮摩擦試驗機



硬度機



彎曲搖擺試驗機



研磨拋光試驗機

◀ 實驗設備



接觸阻抗測式儀



耐壓絕緣測式儀



函數發生器



XRF



色差儀



示波器

實驗設備



恒溫恒室



冷熱衝擊



機械振動



機械衝擊



尼康投影機

◀ 模具加工設備



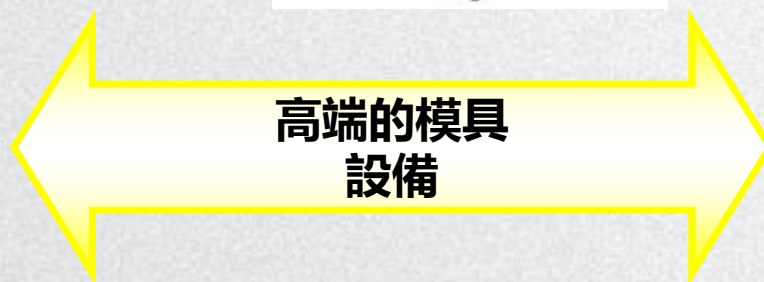
激光鐳雕機



線切割



銑床



高端的模具
設備



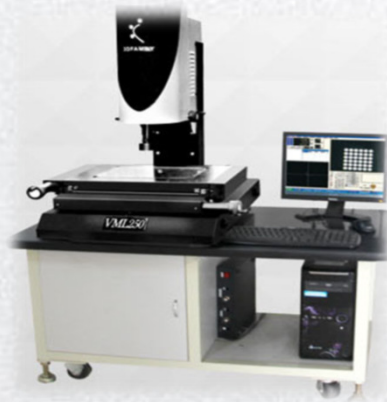
放電機



磨床



生產設備



自動裁線機



高端的自動化
機器



四軸自動焊接機



高頻焊接機

生产车间

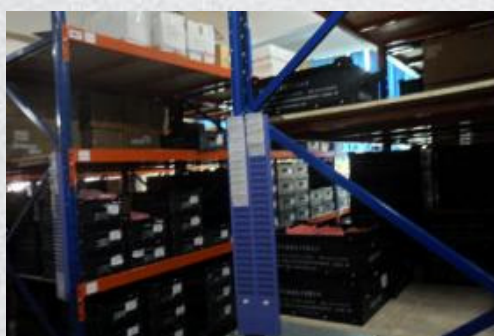


◀ 生產車間

我們提倡“零缺陷”和“一次把事情做對”的理念，嚴格按照ISO/TS16949品質管制標準生產



高標準的倉庫管理



企業文化





合作共赢

THE END